

Didaktischer Koffer Karst und Höhlen BESTELLFORMULAR

bitte
frankieren

SCHWEIZERISCHES INSTITUT FÜR
SPELÄOLOGIE UND KARSTFORSCHUNG
Postfach 818
CH-2301 La Chaux-de-Fonds

Name:.....	Ich bestelle: <input type="checkbox"/>	didaktische(n) Koffer(n)
Vorname:.....	Bitte schicken Sie mir eine Offerte für...	
Institution:.....	Dias: <input type="checkbox"/>	Transparente: <input type="checkbox"/>
Adresse:.....		
Postleitzahl:..... Ort:.....		
Tel.:..... /		
Email:.....		
Datum:.....		
Unterschrift:.....		

EIN BEITRAG ZU DEN ERDWISSENSCHAFTEN: Grundwasser, Karst und Höhlenforschung

- 80% des Trinkwassers in unserem Land ist Grund- und Karstwasser;
- Die Höhlen enthalten wichtige Informationen zur Geologie, Archäologie, Paläontologie und Biologie und selbstverständlich zur Hydrogeologie;
- 8000 Höhlen sind bekannt in der Schweiz... und die Höhlenforscher entdecken immer noch neue!

Neben diesem didaktischen Koffer hat das Schweizerische Institut für Speläologie und Karst (SISKA) noch andere Angebote für den erdwissenschaftlichen Unterricht.

Vorträge und Kurse

Für Primar- und Sekundarschulen, Gymnasien und Universitäten:

- Einführung in den Zyklus des Wassers und des Grundwassers im Allgemeinen (Grundwasserträger, Quellen, Quelfassungen, Verbrauch, Qualität und Schutz, Klima, Niederschläge,...)
- Einführung in den Karst (Kalklandschaften, Höhlen und ihre Erforschung, die Entstehung von Höhlen, der Weg des Wassers im Untergrund, Tropfsteine, Höhlentiere, prähistorische Fauna, der Schutz der Höhlen,...)

Wir bieten vier verschiedene Niveaus für die Schüler an: Primar 3-4^{te}, Primar 5-6^{te}, Sekundarschulen und Mittelschulen (Seminar, Gymnasium).

Ein umfassender Kurs richtet sich an die Lehrer. Er kann im Rahmen der Fortbildung vermittelt werden.

Exkursionen

Unsere Exkursionen vermitteln ein Verständnis der Landschaftsentwicklung und der unterirdischen Entwässerung in Karstregionen. Der Besuch einer Höhle ist im Zusammenhang mit der in der Klasse geleisteten Vorarbeit möglich.



SCHWEIZERISCHES INSTITUT
FÜR SPELÄOLOGIE UND
KARSTFORSCHUNG

Postfach 818
CH-2301 La Chaux-de-Fonds
Tel. 032 913 35 33 Fax 032 913 35 55
info@isska.ch www.isska.ch



SCHWEIZERISCHE
GESELLSCHAFT FÜR
HÖHLENFORSCHUNG

Mit Unterstützung
der Loterie
Romande

DIDAKTISCHER KOFFER

Karst, Höhlen und Grundwasser

Eine spielerische,
didaktische und
wissenschaftliche
Annäherung an die
Welt der Höhlen.

- Dias
- Experimente
- Gesteinsproben
- Spiele

SCHWEIZERISCHES INSTITUT FÜR
SPELÄOLOGIE UND KARSTFORSCHUNG



Karst und Höhlen

Ein Set von zwei Koffern, bereit zum Gebrauch im Unterricht auf allen Stufen ab der 3. Primarklasse

Der erste Koffer

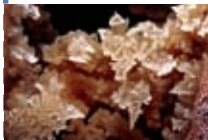
beinhaltet alle nötigen theoretischen Informationen für Schüler und Lehrer sowie Bildmaterial, Handstücke und Spiele für die Behandlung der verschiedenen Themen
Er enthält:

- eine CD mit zwei Diavorführungen für Primar- und Sekundar-Stufe und Texte für den Lehrer;
- Eine vollständige Kursbeilage zum kopieren für den Schüler;
- Einen Kursordner für den Lehrer;
- Zwei Spiele mit Spielanleitungen;
- Eine Literaturliste und eine Liste interessanter Internetseiten;
- Sechs Gesteinsproben und ihre Beschreibung;
- Eine Serie von Abbildungen zur Diskussion im Kreise der Schüler.

Der zweite Koffer

enthält die Beschreibungen und das nötige Material für die Durchführung von sechs informativen Experimenten zur Löslichkeit von Kalkstein, zur Ausscheidung von Kristallen und Tropfsteinen, zum Karstwasser und der unterirdischen Entwässerung.

Das Siska ersetzt Gesteinsproben und Tropfsteine.



Anpassungsfähiges Material

Je nach Wunsch können die Diavorführungen und die Experimente des Koffers leicht an die Unterrichtsmethode der Lehrkraft und an das Niveau der Schüler angepasst werden.



Verkaufspreis
Fr. 1500.-

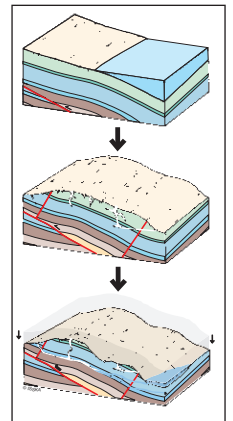
Versandkosten und Mwst nicht inbegriffen.

Zusätzliches Material auf Anfrage: Transparente oder Dias.

Subskription
bis ende August 2005
Fr. 1200.-

Behandelte Themen:

- Karst und Höhlen in der Schweiz und in aller Welt
- Auf der Spur der Höhlenforscher
- Schauhöhlen der Schweiz
- Geologie (Einführung)
- Kalklandschaften
- Die Bildung von Höhlen
- Vermessen und Kartieren von Höhlen
- Fossilien, Paläontologie
- Tropfsteine, Sinterbildung und Kristalle
- Höhlenfauna
- Archäologie
- Chemie des Grundwassers
- Karstquellen und Karstwasser
- Schutz der Höhlen



Auskunft und Bestellung:

Schweizerisches Institut für Speläologie und Karstforschung
Postfach 818
2301 La Chaux-de-Fonds
Tel. 032 913 35 33